

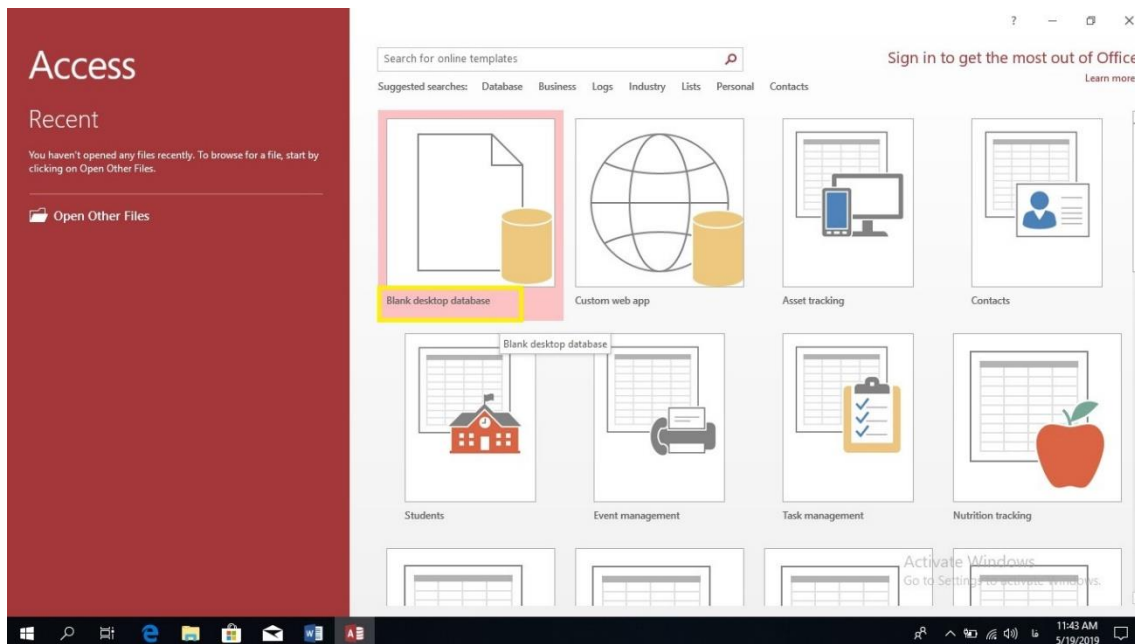
چگونه در اکسس جدول ایجاد کنیم؟

نرم افزار اکسس یکی از اجزای مایکروسافت Office می باشد که برای ایجاد پایگاه داده مورد استفاده قرار می گیرد.

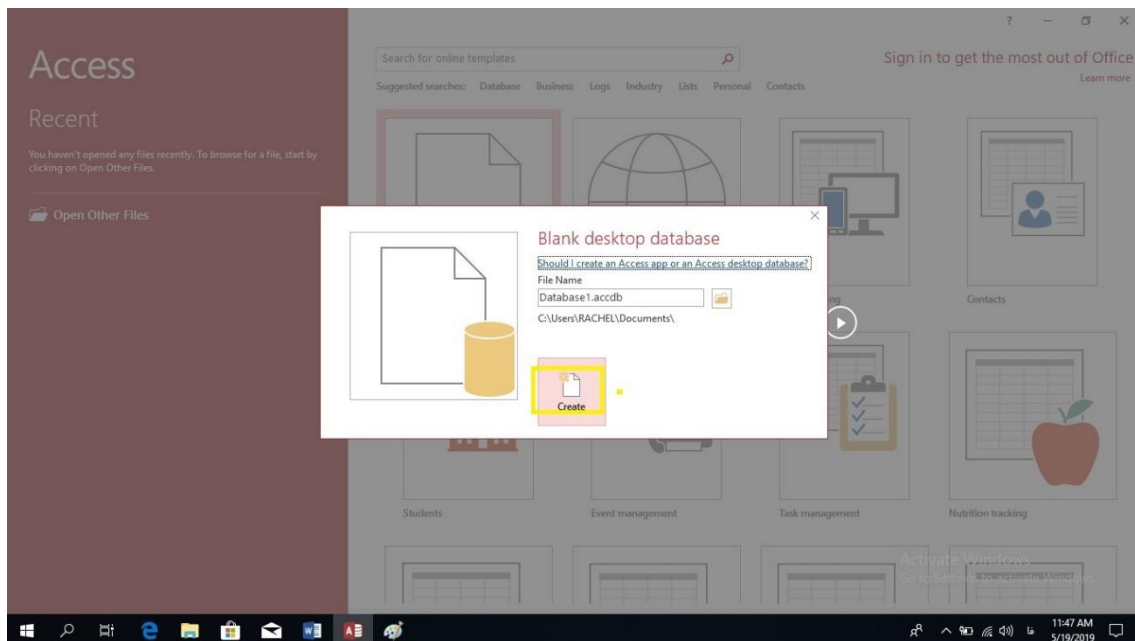
در اینجا نحوه ایجاد جدول در اکسس 2016 را باهم مرور میکنیم.

گام 1: ایجاد جدول:

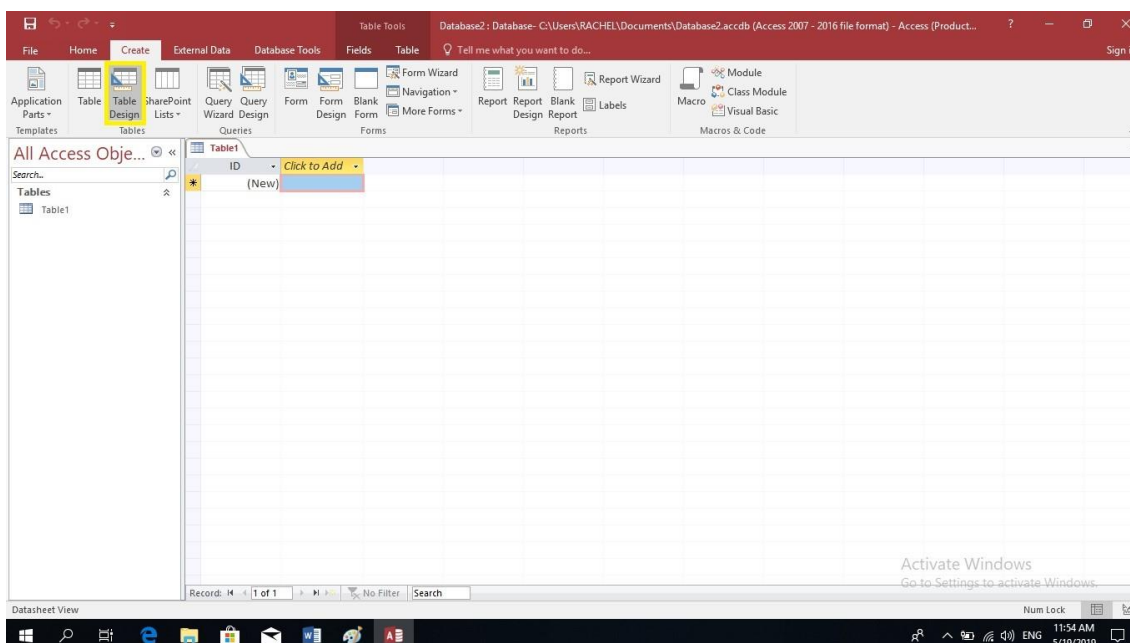
1. برای ایجاد جدول در اکسس ابتدا نرم افزار اکسس را باز میکنیم در صفحه ظاهر شده گزینه Blank desktop database را انتخاب میکنیم.



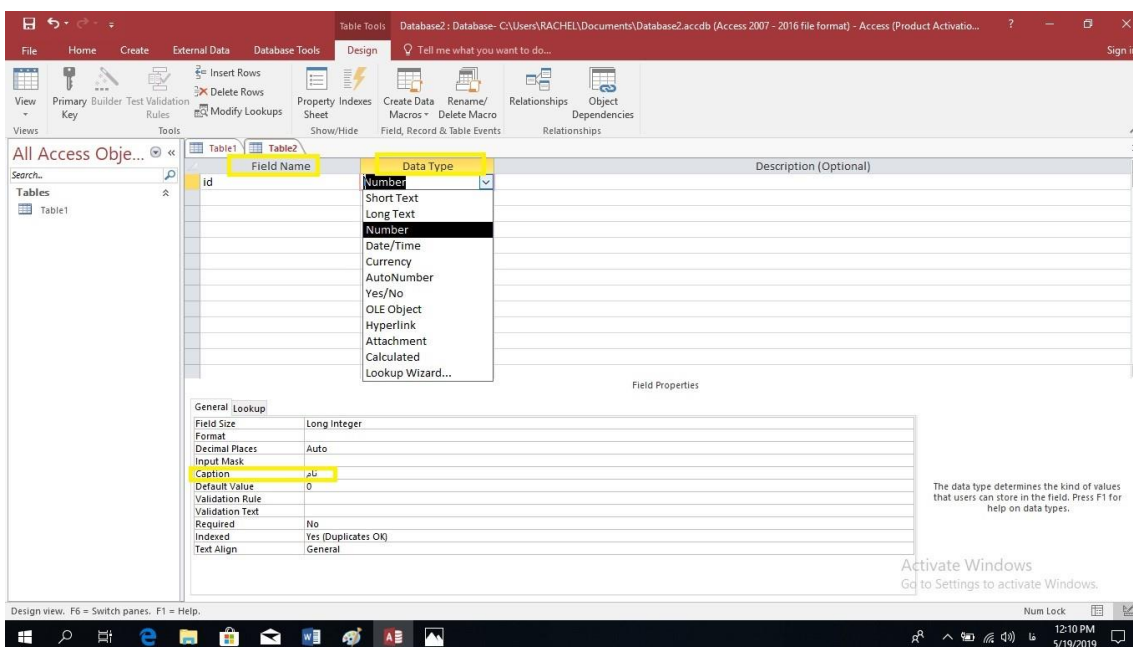
2. بعد از کلیک روی گزینه Blank desktop database در صفحه ظاهر شده دکمه Create را کلیک میکنیم.



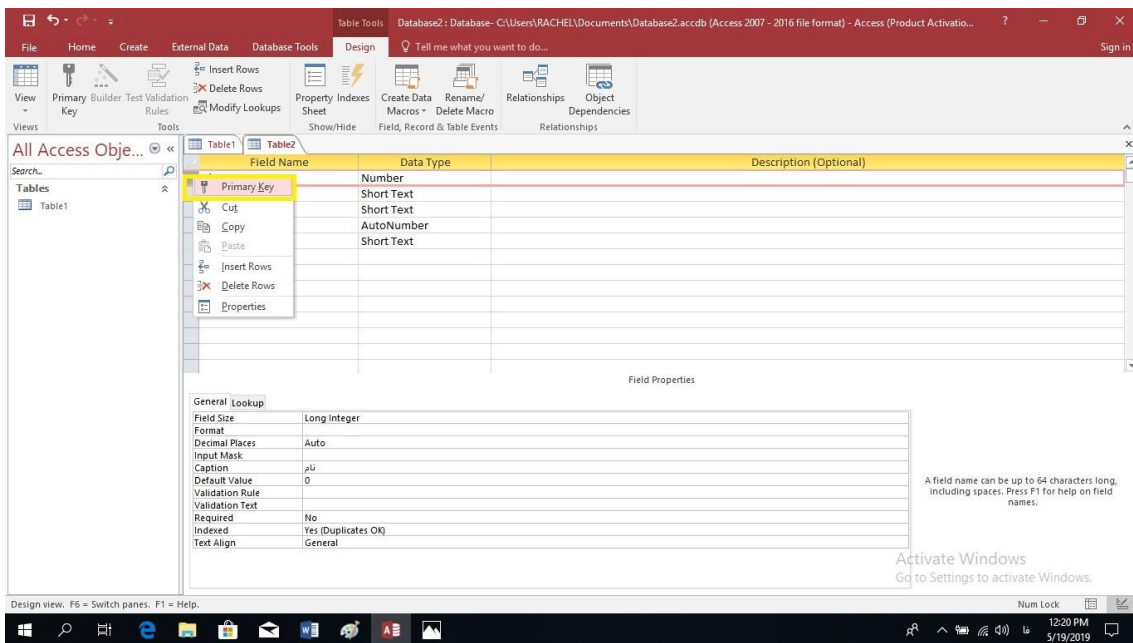
3. در صفحه فوق از قسمت Create از گروه Tables روی گزینه Table Design کلیک میکنیم.



4. صفحه فوق ظاهر می شود برای ایجاد جدول که داده را وارد کنیم در قسمت Field Name عنوان داده را به حروف انگلیسی مینویسیم و در پایین در قسمت Caption معنی یا اصطلاحی که میخواهیم برای Field Name بنویسیم را تایپ میکنیم و در قسمت Data Type نوع فیلدمان را مشخص میکنیم.

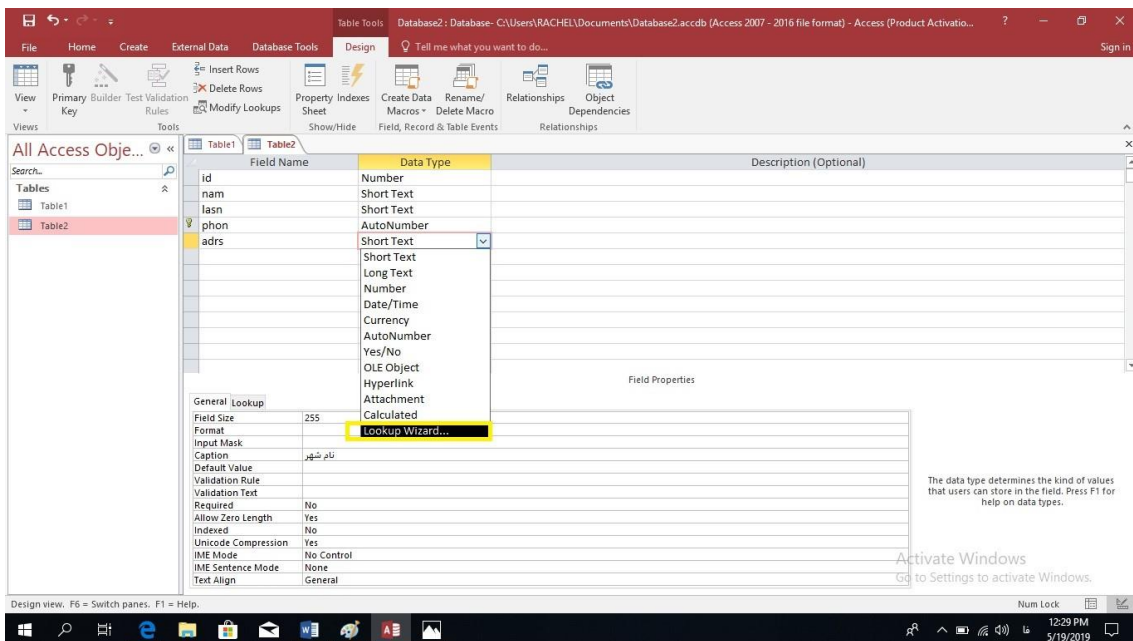


5. برای هر رکورد یک عدد منحصر به فرد داده می شود اصطلاحاً فیلد یا کلید هم می گویند این فیلد برای رکوردی که Data Type آن اعداد باشد انتخاب میکنیم.

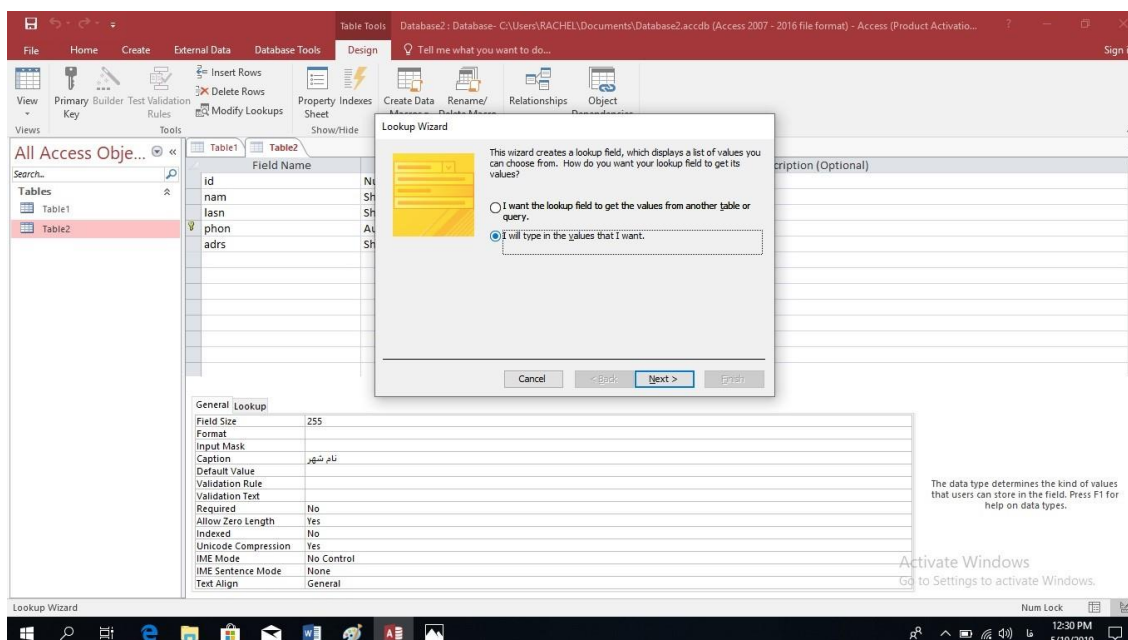


گام 2: لیست دار (ماسک دار) کردن رکورد:

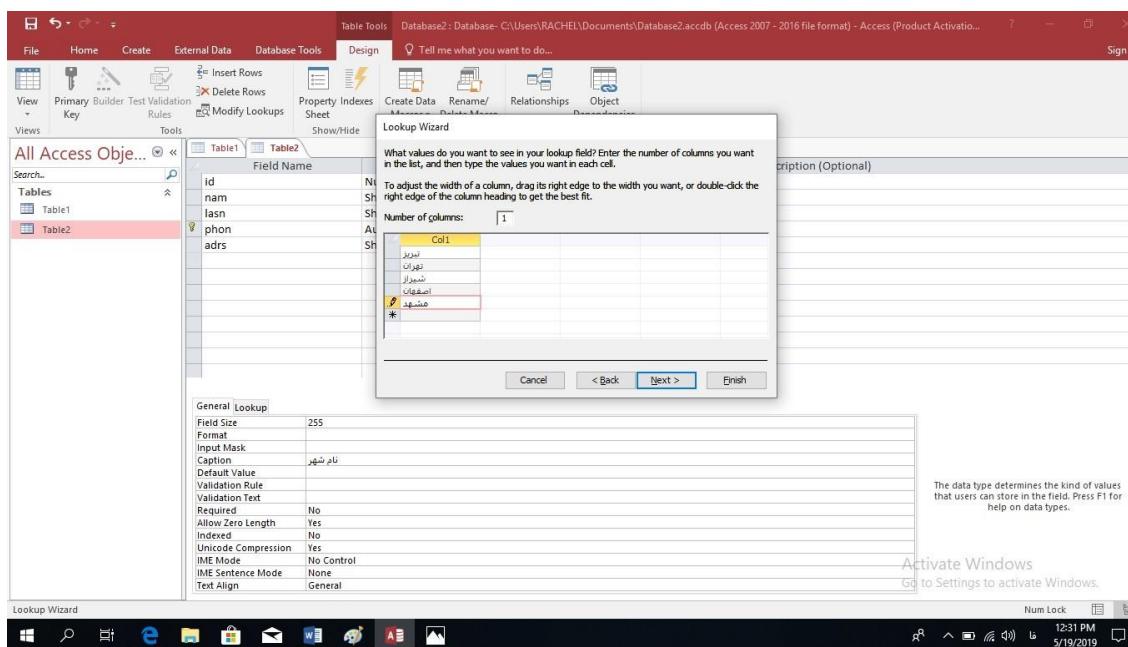
1. برای اینکه مثلاً بخواهیم در رکورد نام شهر لیستی از شهر ها باشد و ما به جای نوشتن نام شهر فقط انتخاب کنیم در Data Type گزینه Lookup wizard را کلیک میکنیم.



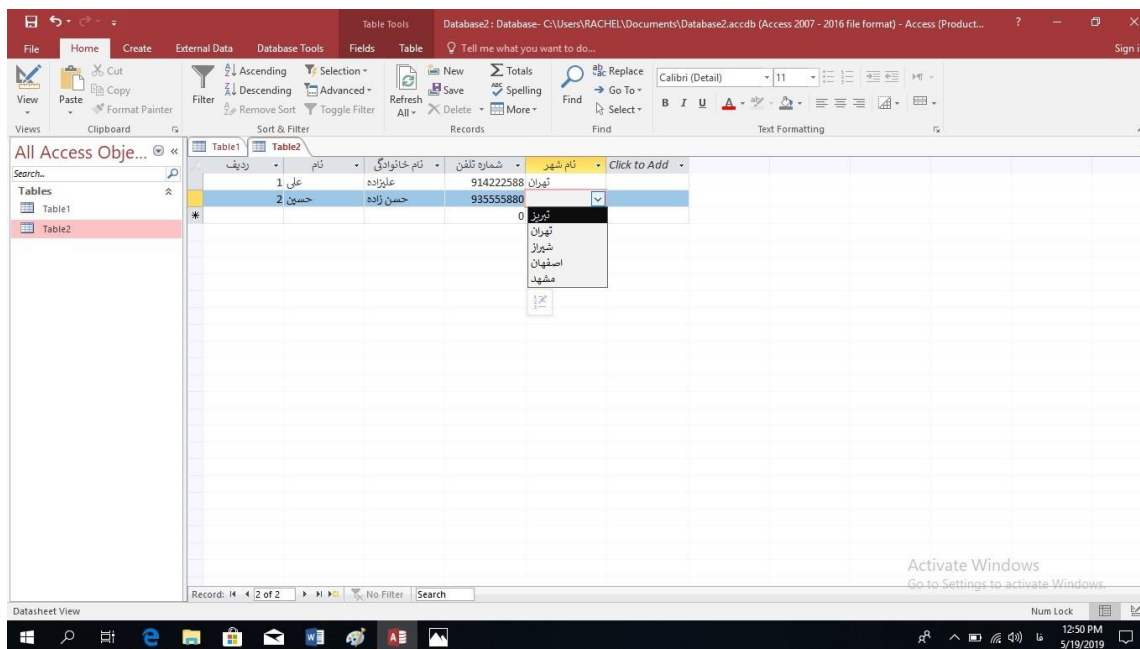
2. بعد در صفحه ظاهر شده گزینه I will type in the values that I want را انتخاب بعد دکمه Next را کلیک میکنیم.



3. بعد کادری ظاهر می شود که در آن در قسمت Col1 اسامی را تایپ می کنیم بعد دکمه Next را کلیک می کنیم سپس دوباره صفحه ای ظاهر می شود که در آن دکمه Finish را انتخاب می کنیم کارمان در این قسمت تمام می شود.



4. بعد از اینکه رکورد های موردنظر را ایجاد کردیم ctrl+s را از صفحه کلید میزنیم یا علامت ضربدر را از گوشه صفحه میزنیم بعد نام جدول را وارد می کنیم سپس Save می کنیم در سمت چپ صفحه جدول فوق ظاهر می شود دو بار روی آن کلیک می کنیم تا صفحه فوق ظاهر شود. همان طور که در جدول میبینید برای نام شهر زیر مجموعه ای از شهر ها را آورده است.



گام 3: خصوصیات فیلدها:

Field size : حداقل کاراکترهای فیلد را مشخص میکند

Format: قالب محتوای موجود در فیلد. مل اعداد و ... را تعیین میکند.

Decimal place: تعداد ارقام بعد از اعشار

Input mask: برای وارد کردن داده ها، الگوهای مخصوصی تعیین می کند.

Caption: عنوان فیلد ها را نمایش می دهد.

Default value: مقدار پیش فرض برای فیلدها در نظر میگیرد

Validation Rule: قانون مند کردن فیلدها

Validation Tent: پیام خطای قانون

Required: الزامی بودن

Index: برای سریع کردن جستجو

Text Align: تنظیمات متنی