

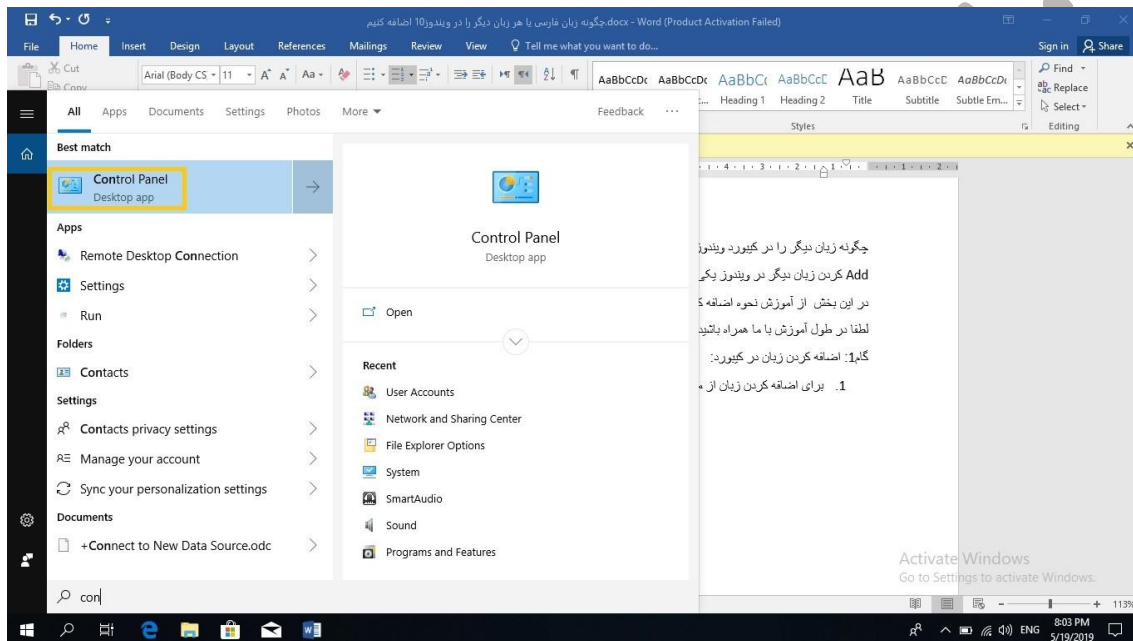
تنظیمات مربوط به Mouse ؟

ماوس یک دستگاه ورودی در سیستم عامل می باشد که به کاربر اجازه میدهد به اقلام موجود در روی صفحه اشاره یا آنها را انتخاب کند ماوس متشکل از یک وسیله کوچک که در دست جا می شود

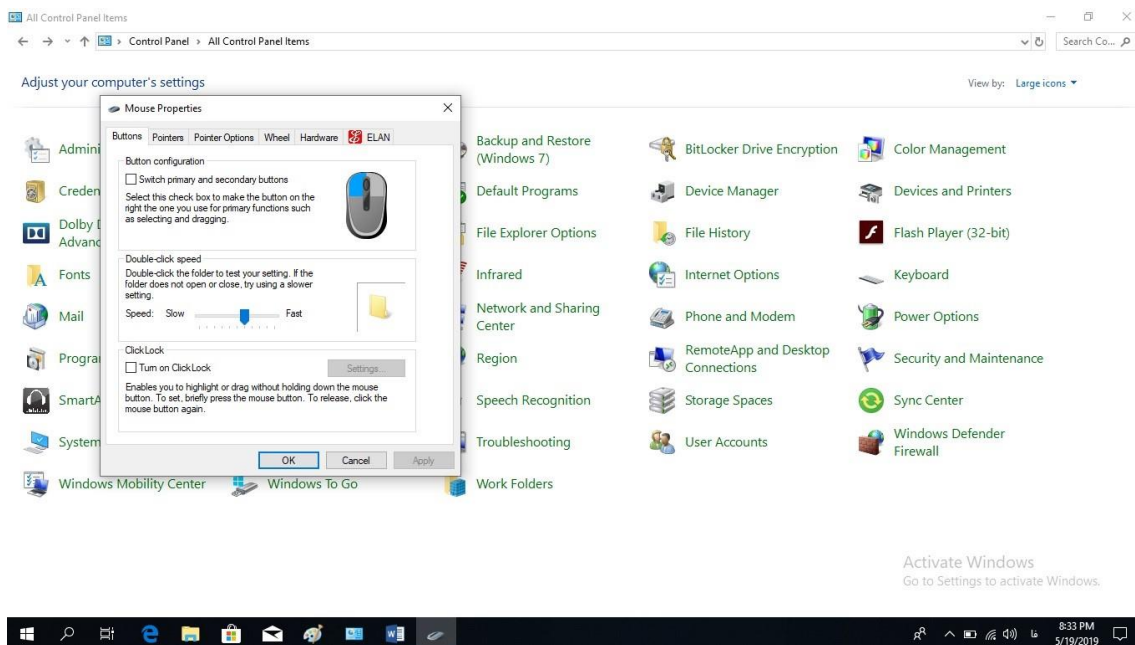
در این قسمت از آموزش تنظیمات مربوط به ماوس را باهم مرور میکنیم.

گام 1: تنظیمات مربوط به سربرگ Buttons:

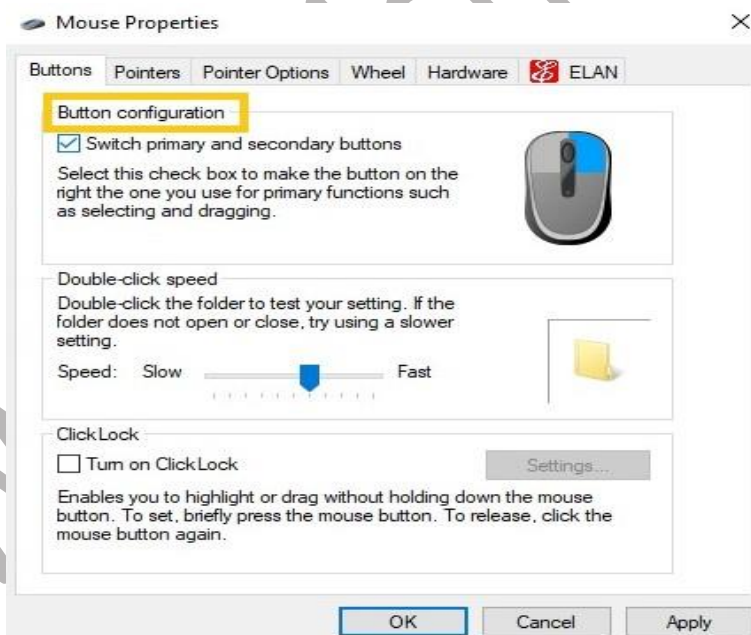
1. ابتدا روی گزینه Control Panel از قسمت Start کلیک میکنیم.



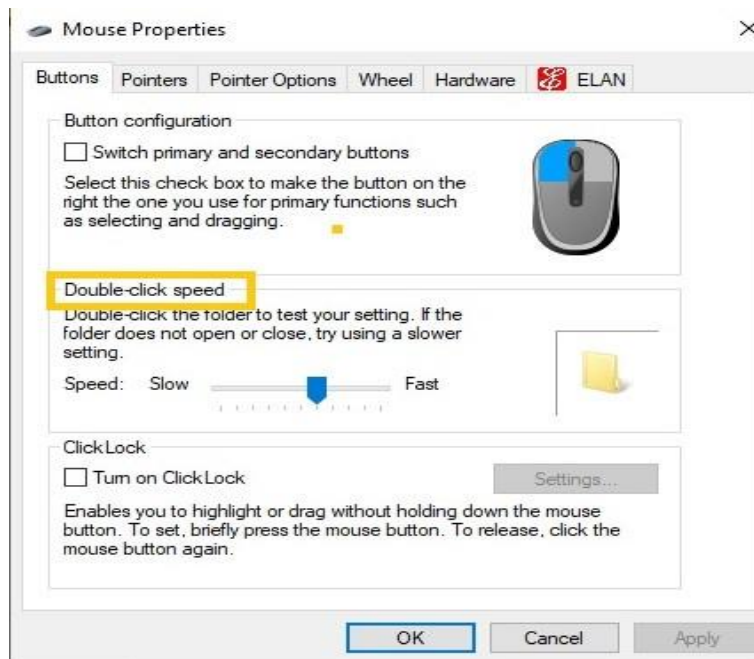
2. در صفحه باز شده روی گزینه Mouse کلیک میکنیم پنجره ی ظاهر می شود که از این قسمت تنظیمات مربوط به ماوس را انجام میدهیم.



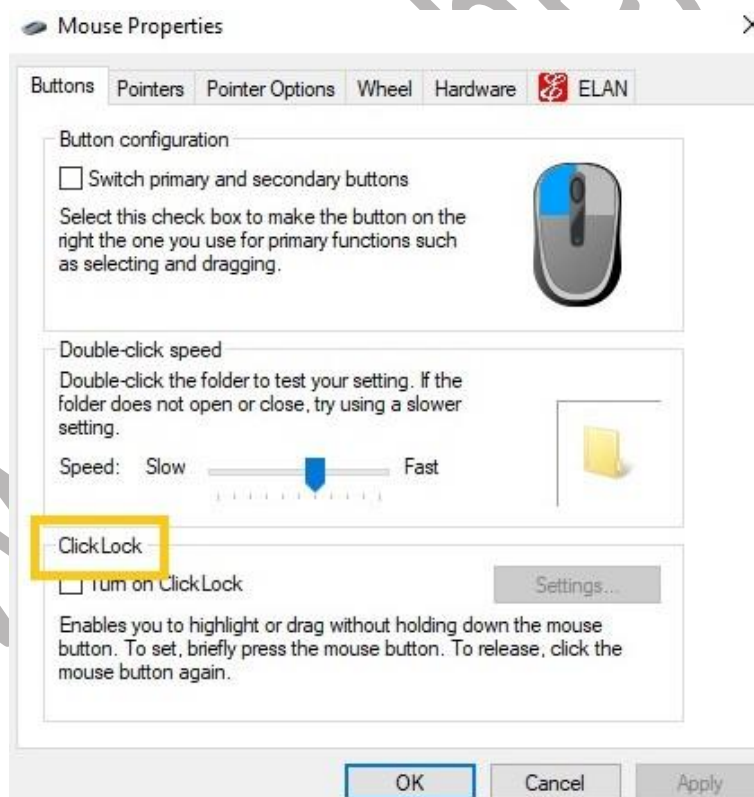
3. در سربرگ Buttons گزینه Button Configuration جهت تنظیم کلیدهای ماوس برای افراد چپ دست یا راست دست می باشد اگر علامت تیک را بزاریم برای افراد چپ دست می باشد و اگر تیک آن را برداریم برای افراد راست دست می باشد.



4. گزینه Double Click Speed از سربرگ Buttons جهت تنظیم سرعت دابل کلیک به کار می رود هر چقدر علامت مستطیل شکل را به سمت Fast بکشیم سرعت کلیک سریع تر و هر چقدر به سمت Speed بکشیم کندتر می شود.

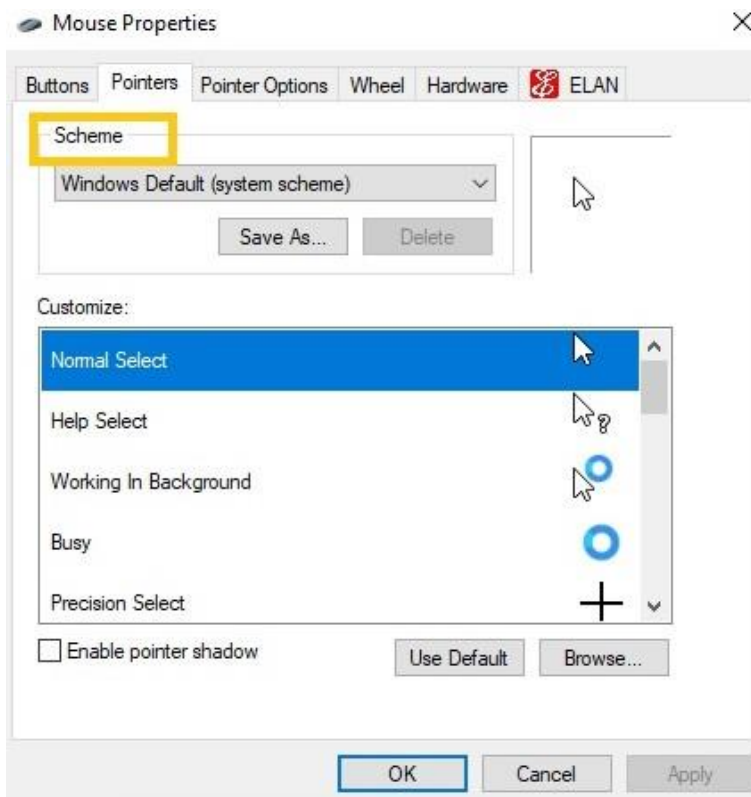


5. گزینه Click Lock باعث می شود هنگام درگ کردن نیازی به نگهداری کلید سمت چپ نباشد.

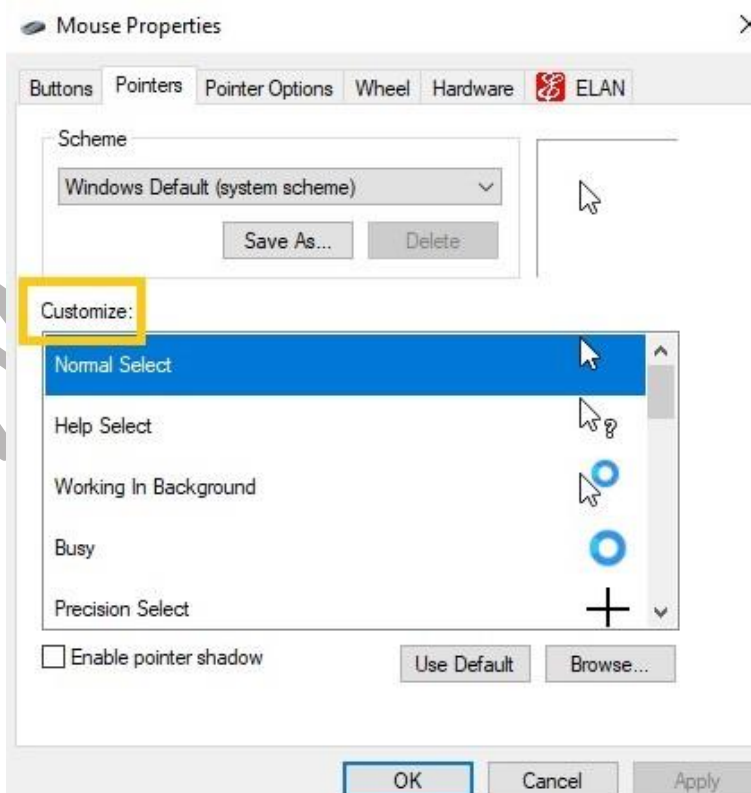


گام 2: تنظیمات سربرج Pointers:

1. در این قسمت تنظیمات توسط کادر لیست باز شو Scheme در حالت کلی قابل تغییر است.

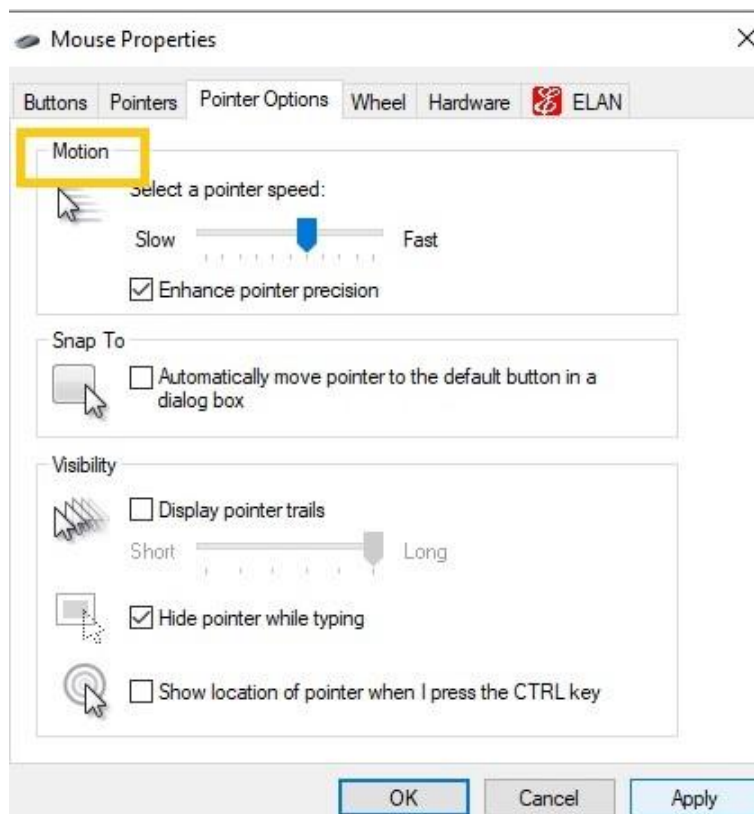


2. از طریق گزینه customize شکل نشان گر ماوس که در حالت های مختلف کارکرد ویندوز، متفاوت است می توان تغییر داد در این قسمت با انتخاب حالت موردنظر و استفاده از گزینه Browse می توان شکل حالت انتخاب شده را تغییر داد.

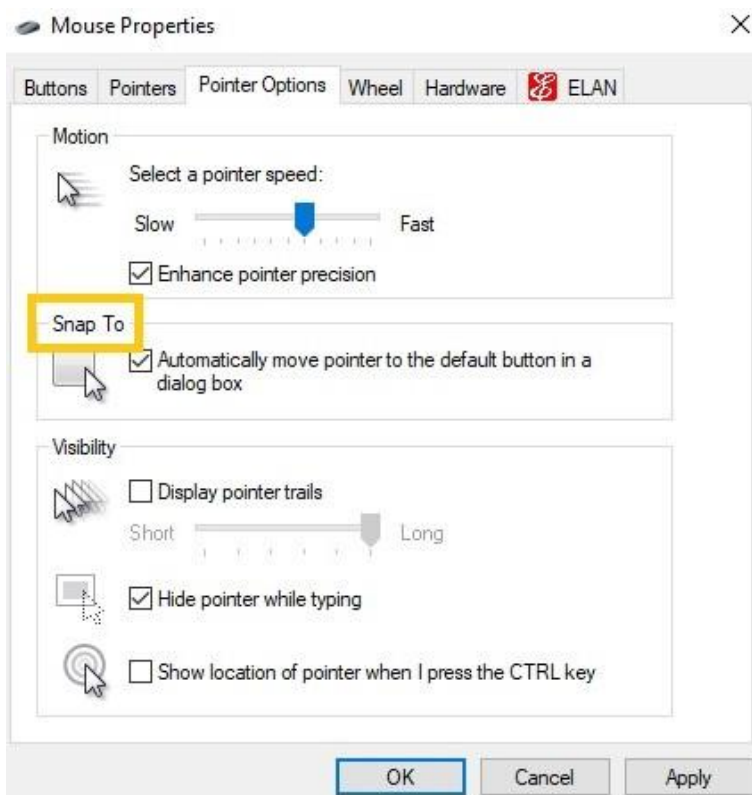


گام 3: تنظیمات سربرگ Pointer Options :

1. در سربرگ Pointer Options از طریق گزینه Motion تنظیمات مربوط به سرعت حرکت اشاره گر ماوس را انجام میدهیم اگر علامت تقریبا مستطیل شکل را به سمت Fast بکشیم سرعت ماوس سریع تر و به سمت Show بکشیم حرکت ماوس کندتر می شود.



2. گزینه Snap To را اگر فعال کنیم باعث می شود هنگام باز کردن یک پنجره اشاره گر ماوس روی دکمه پیش فرض قرار گیرد.



3. گزینه های موجود در قسمت Visibility به شرح زیر می باشد.

فعال کردن گزینه Display pointer train باعث می شود هنگام حرکت ماوس به شکل دنباله دار باشد.

فعال کردن گزینه Hide pointer while typing باعث می شود هنگام تایپ کردن اشاره گر ماوس مخفی شود

فعال کردن گزینه Show location of pointer when I press the CTRL key باعث می شود محل اشاره گر ماوس به شکل دایره های تو در تو دیده شود. و بعد از اعمال تغییرات دکمه Apply را کلیک میکنیم.

